



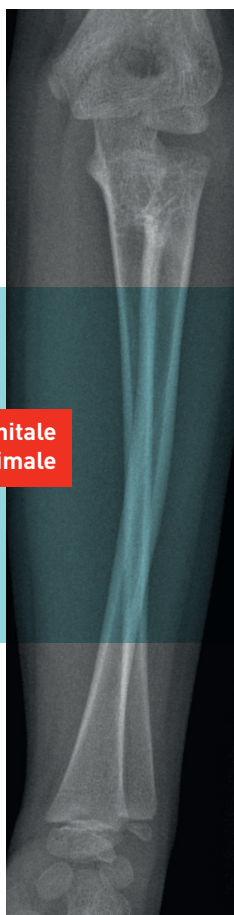
3R
RÉSEAU
RADIOLOGIQUE
ROMAND



Imagerie pédiatrique



- **Primo lecture par un radiopédiatre certifié FMH**
- **Recours privilégié à des examens non irradiants (IRM ou échographie)**
- **Logiciel BoneXpert® pour des analyses de croissance plus précises**



**Synostose congénitale
radio-ulnaire proximale**

Nos prestations

Échographie standard et spécialisée

IRM ouverte pour les enfants en bas âge avec possibilité pour les mamans de rester à leurs côtés ainsi qu'à haut champ

CT Scanner avec protocoles adaptés et à basses doses

Exemple d'examens spécifiques aux enfants

- Échographie de la hanche et du rachis chez le nouveau né
- Échographie transfontanelle
- Âge osseux
- Contrôles de croissance et traumatologie
- Examens spécifiques

groupe3r.ch